

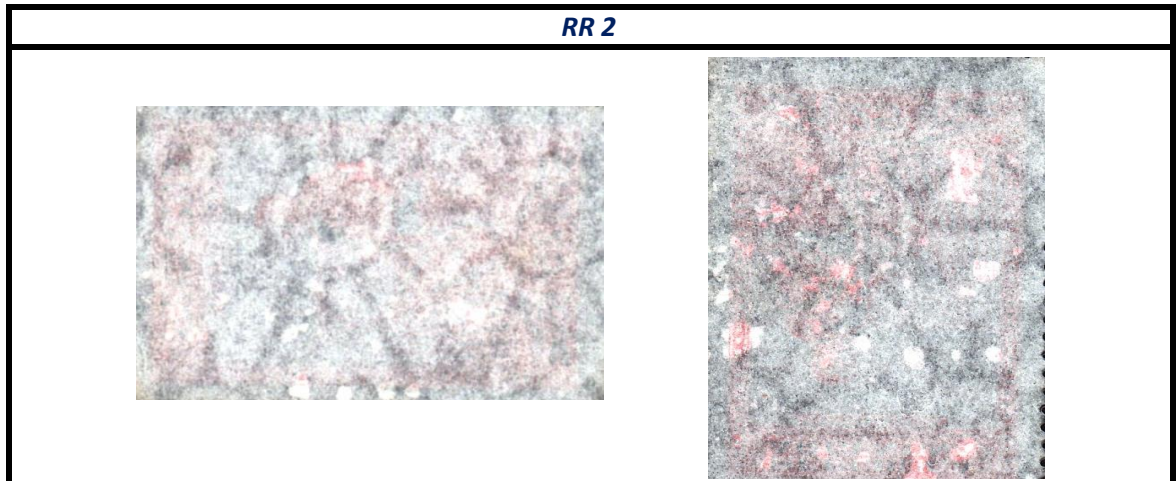
*30c Pardo gris/ocre, Lanás*



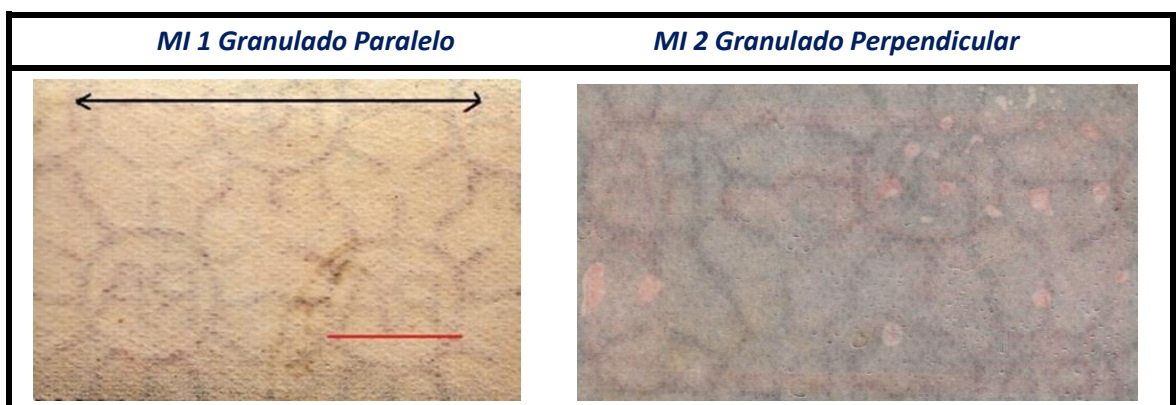
Papel	Descripción	Filigrana
MI1	Granulado Horizontal	M
MI2	Granulado Vertical Austríaco	M
MI3	Holandés Granulado Vertical	m
MI4	Tela	M
MI5	Rayado Vertical	M
MI6	Rayado Horizontal	M
RR2	Rayos Rectos Nítidos (Papel Algodonoso)	M/m
ZAg	Grené	m
SF1	Trama al lado Mayor	sf
SF2	Trama al lado menor	sf
SF3	Trama Cerrada	sf
SF Can.	Papel Satinado	sf

Para clasificar este sello debemos recurrir a la Bencina.

***Un sello tiene las dos posiciones de la filigrana RR 2.***



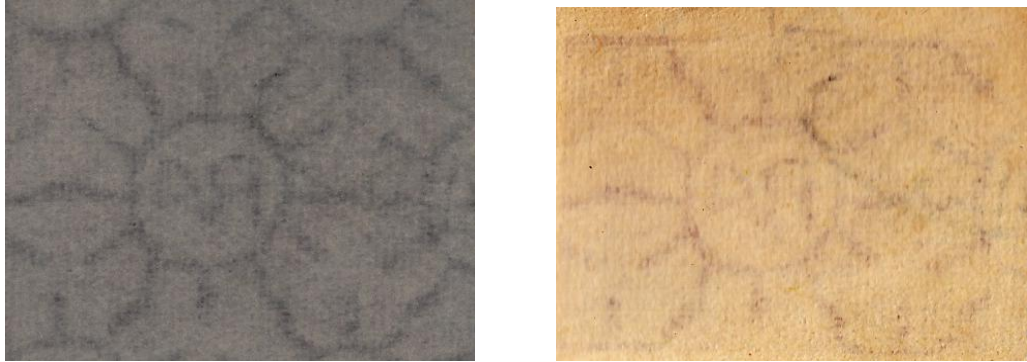
***Cinco sellos tienen filigrana al lado Mayor, son los mates Importados MI1, MI2, MI4, MI5 Y MI6.***



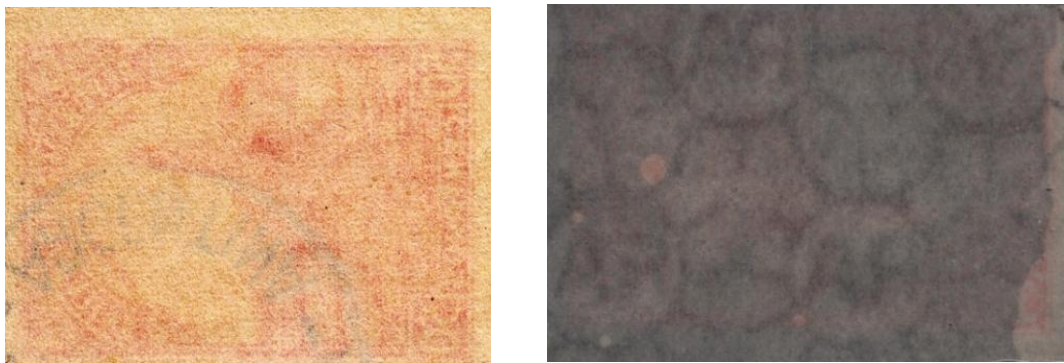
**MI 4 Tela**



**MI 5 Rayado Vertical**

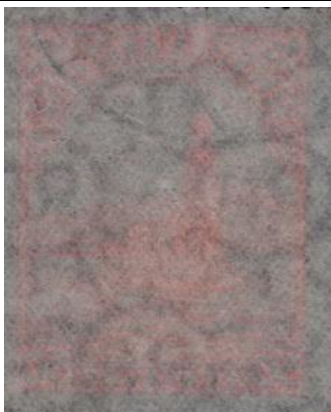


**MI 6 Rayado Paralelo**

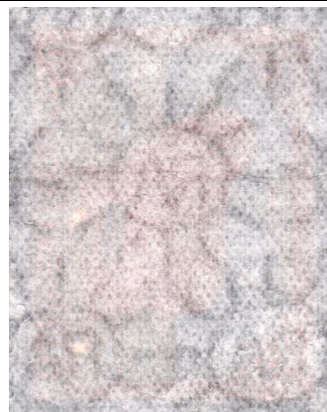


*Dos papeles con filigrana al lado menor, un mate importado MI 3, y un Zárate, ambos con un granulado vertical, trama muy parecida, pero se deberá tener en cuenta el tamaño de los soles*

**MI 3 Holandés**



**ZA grené**



***Y por último separamos los sellos sin filigrana:***

Los cuatro tipos (SF 1, SF 2, SF 3 y SF c)

